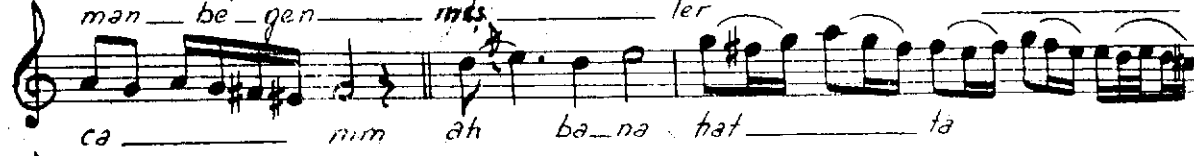
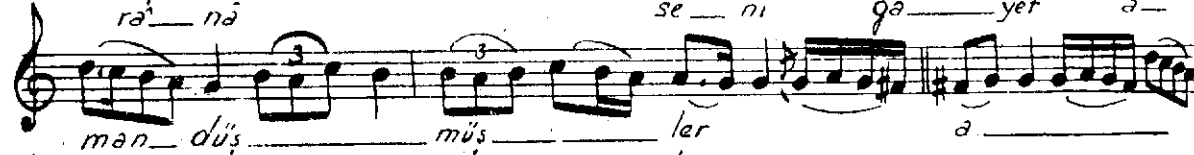
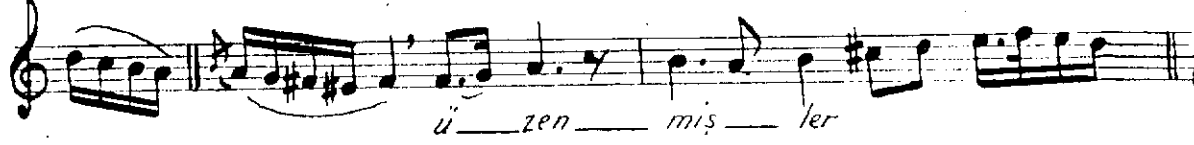


Beste isfahan Şarkı

Ağır Aksak Semai

Hamami Zade İsmail Dede Ef.



Gülistan-ı ruhun seyr etmeğe uşşak üzenmişler
İşidüb gülşene teşrifini zevke döşenmişler
Bana hatta haber göndereceklermiş üşenmişler
Görenler ey Gül-i Rânâ seni gayet beğenmişler

(*) Yedinci satırda birinci usuldeki (sol) un altına (do) triyole altına da (şen) kelmesi konulacaktır. İkinci usul başında (müş) kelimesi de (miş) olarak tashih olacaktır.